

# GOLFVILLEN RANZOW

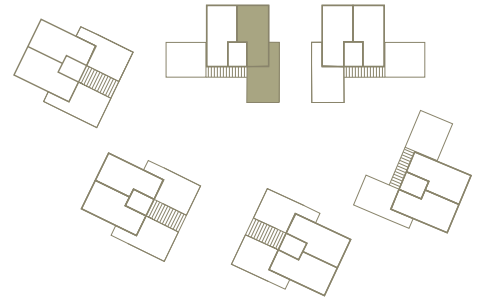
VILLA SCHLOSSALLEE NR. 18

## WOHNUNG 16

WOHNFLÄCHE: **68,8 m<sup>2</sup>**  
NUTZFLÄCHE: **95,4 m<sup>2</sup>**

VERKAUFSPREIS  
FÜR KAPITALANLEGER: **299.500,00 €**

GESAMTPREIS FÜR  
VERBRAUCHER: **339.932,50 €**



VPE – Golfvillen Ranzow GmbH & Co. KG · An der Sparkasse 1 · 17489 Greifswald  
Tel. 03834 773 997 0 · info@golfvillen-ranzow.de · www.golfvillen-ranzow.de

Planungsstand Genehmigungsplanung 08.03.2018. Alle Flächenangaben sind vorbehaltlich und beruhen auf dem Stand Genehmigungsplanung, Änderungen im Zuge der detaillierteren Planung sind möglich. Die im Standard enthaltene Sanitärausstattung und alle Qualitäten der Endoberflächen sind der Baubeschreibung zu entnehmen.